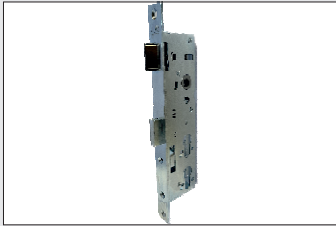


ZUBEHÖR / SONDERAUSSTATTUNG FÜR TORE



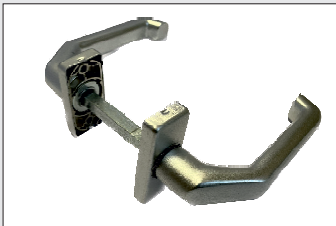
Doppelzylinderschloss



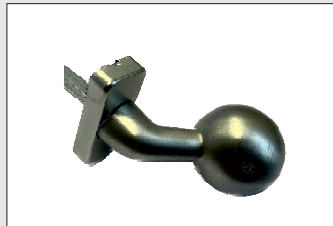
Feuerwehrdreikant 16 mm
Müllabfuhrdreikant 8 mm



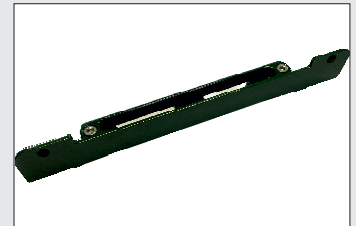
elektrischer Türöffner



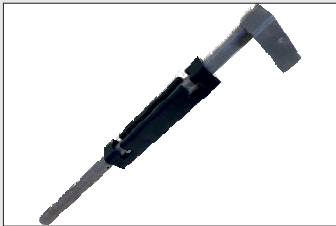
Drückergarnitur
Zylinderrosetten
Aluminium oder Edelstahl



Knauf
gerade oder gekröpft
fest oder drehbar
Aluminium oder Edelstahl



Toranschlag



Bodenriegel



abschließbarer
Bodenriegel



Seitenfeststeller



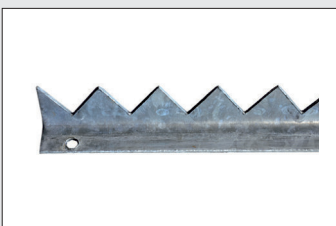
hydraulischer Türschließer
VERTICLOSE 2 für
90° und für 180° Bänder



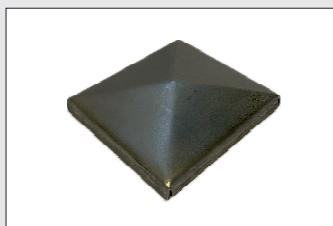
hydraulischer Türschließer
RHINO für 180° Bänder



hydraulischer Türschließer
LION für
90° und 180° Bänder



Zackenleiste



Pfostenkappen
für QR 80 mm



Zinkspray 400 ml
PVC-Spray 400 ml
(RAL6005 / RAL7016)